

Sommerspezial

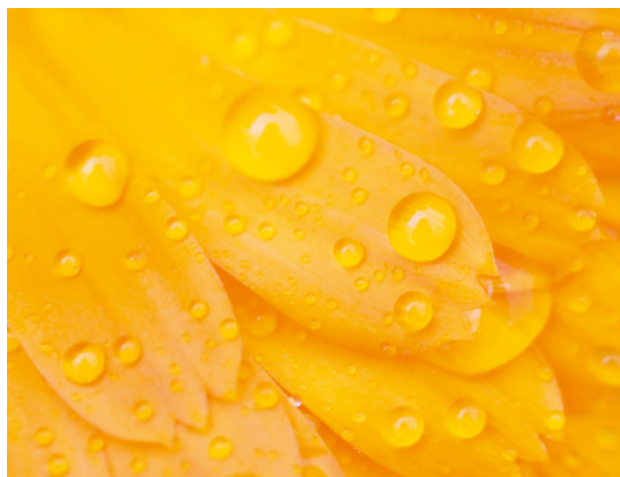
Geschätzte Leserinnen, geschätzte Leser,
liebe Sonnenanbeter

Erinnern Sie sich noch an die lange Phase mit Kälte und viel zu viel Regen in den ersten 5 Monaten des Jahres? Bei strahlendem Wetter, dank eines stabilen Sommerhochs über Zentraleuropa, ist das längst Schnee von gestern – die Bauaktivitäten sind auf höchstem Niveau und die Arbeitsmarktlage ist gut. Zudem ist Ferienzeit: Wie kann das noch besser werden?

Lesen Sie dazu die folgenden Beiträge zu neuen, innovativen Produkten, die wir für Sie speziell selektioniert haben.

Viel Spass und eine schöne, genussreiche Sommer- und Ferienzeit.

Mirko F. Behrens



Wassertropfen – Wasserlack

Wassertropfen – Wasserlack, oder was man eben genau nicht will, wenn ein Wasserlack auf die heute so vielfältig ausgeprägten Untergründe appliziert werden soll. Bei aller Schönheit des Morgentaus auf den Blättern, Stängeln und Sträuchern in der Natur, so ist es hochgradig unerwünscht, dass unsere modernen Wasserlacke den jeweilig zu beschichtenden Untergrund nicht zur Gänze benetzen. Ein Weg zur Lösung des Problems ist WorléeAdd VP 3440. WorléeAdd VP 3440 ist ein hochwirksames, verlaufsförderndes, 100%-iges Additiv auf Basis eines PDMS (Polydimethylsiloxans) zur Reduktion der Oberflächenspannung. Es wirkt gleichzeitig auch als Anti-krater- und Benetzungsadditiv und will es auch mit fluorierten Produkten aufnehmen..., wobei es die deutlich geringere Tendenz zur Schaumstabilisierung aufweist. Testen Sie WorléeAdd VP 3440, so dass Sie sich morgen auch einer glatten Fläche Ihres Lackes sicher sein können.

In diesem News+Info:

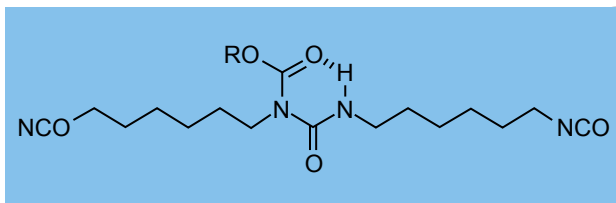
- Wassertropfen – Wasserlack
- Entdecken Sie die Fließkraft von Tolonate™ X FLO 100
- Nawaro, oder wie schaffen wir Kategorie A der CH-Umweltetikette
- Das Beste zum Schluss...



Entdecken Sie die Fliesskraft von Tolonate™ X FLO 100



- Tolonate™ X FLO 100 ist ein neues, teilweise biobasierendes, lösemittelfreies aliphatisches Isocyanat-Polymer mit niedriger Viskosität, welches aufgrund seines innovativen chemischen Aufbaus in Polyurethan und Polyurea-Materialien die Fließ- und Verlaufseigenschaften extrem verbessert.

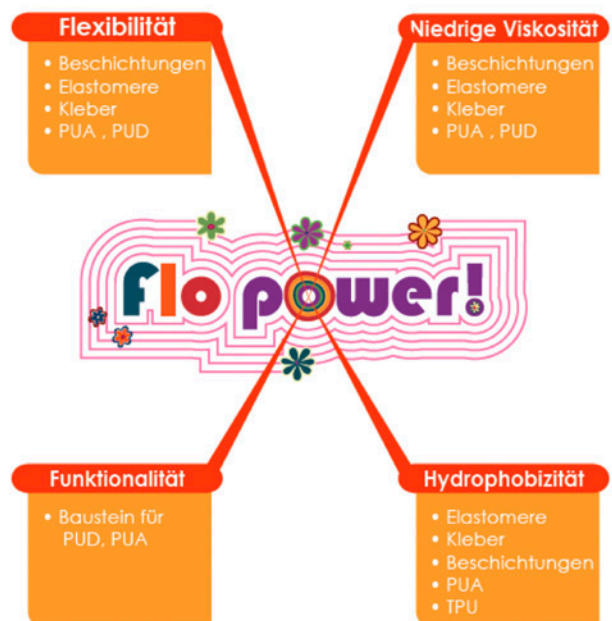


- Ideal für Materialien aus Polyurethan und Polyurea (lösemittelhaltige und -freie sowie wässrige Systeme)
 - Einsatz als: **Vernetzer**
Als Polyisocyanatkomponente (teilweise)
 - Einsatz als: **Reaktivverdünner** (in 2K-Systemen)
Tolonate™ X FLO 100 ist in allen Mischungsverhältnissen mit hydrophoben und hydrophilen Polyisocyanaten mischbar (ohne dabei deren hervorragenden Eigenschaften zu beeinträchtigen). Ca. 20% Gew.% (Tolonate™ X FLO 100 bewirken 50% Reduktion der Viskosität).
 - Baustein für Harze und Polymere**
Duroplaste, Kleber und Dichtmassen, TPU, polyurethanbasierte Harze und Zwischenprodukte

- Die physikalischen Eigenschaften:

Farbzahl (Hazen):	~ 80	Viskosität (mPa s):	140 ± 80
NCO Gehalt (%):	12,3 ± 1	Feststoffgehalt (%):	100
Äquivalentmasse (g):	325	Gehalt an grünem Kohlenstoff (%): (C14 Messung nach ASTM-D6866)	~ 32

- Die Vielseitigkeit von Tolonate™ X FLO 100



Wollen Sie höheren Glanz, besseren Verlauf bei gleichzeitig erhöhten mechanischen Beständigkeiten, geringerem VOC-Gehalt und dazu noch einen gewissen Anteil an erneuerbaren Rohstoffen in Ihren Rezepturen verwenden?

Bestellen Sie noch heute Ihr Muster Tolonate™ X FLO 100 oder fordern Sie bei uns die technischen Dokumentationen an.

Bilder: Vencorex «Tolonate™ X FLO 100»

Nawaro, oder wie schaffen wir Kategorie A der CH-Umweltetikette

Kriterien/ Kategorie	wasser- verdünntbar / lösemittel- verdünntbar	aromaten- frei	kenn- zeichnungs- frei	VOC arm	VOC und SVOC-frei	frei von allergenen, stark umweltgef. u. CMR-Stoffen	> 95 % aus nach- wachsenden Rohstoffen *	Nassabrieb- beständigkeit nach DIN 13300	Kontrastver- hältnis nach DIN 13300
A	WV	X	X	X	X	X	X	≤ 2	≤ 2
A-		X	X	X	X	X	X	k.A.	k.A.
B		X	X	X	X	X		≤ 3	≤ 2
C		X	X	X				≤ 3	≤ 3
D		X	X					≤ 5	≤ 4
E		X						≤ 5	≤ 4
F	lv	X	X	X				k.A.	k.A.
G								k.A.	k.A.

Seit 2012 bemühen sich die Farbenhersteller um die einheitliche Klassierung Ihrer Wand- und Deckenfarben nach der Schweizer Umweltetikette.
(Bild oben: <http://www.stiftungfarbe.org/>)

Wie aber soll mit der Verwendung von Acrylatharzen oder Vinylacetat-Copolymerdispersionen die Kategorie A (technisches und umweltrelevantes Maximum) erreicht werden? Das ist, aufgrund der Forderung nach einer Rezepturzusammensetzung der Wandfarbe zu mindestens 95% an nachwachsenden Rohstoffen (Nawaro), mit o.g. Bindemitteln nicht möglich.

Worlée hat mit seinem neuen WorléeKyd VP C 9002 W ein 100%-iges Bindemittel (Alkyd) entwickelt, das zu 95-98% aus Nawaro besteht und als Bindemittel für Wandfarben nach Kategorie A der Schweizer Umweltetikette Verwendung findet. Besonderes Merkmal dieses neuen, umwelttechnisch hoch innovativen Harzes ist sein hohes Pigmentbindevermögen, seine rasche Trocknung und der sehr geringe VOC-Gehalt (<200 ppm) sowie die Aus-

bildung einer stabilen Polymermatrix, die der geforderten Nassabriebklasse standhält.

(Gut zu wissen: WorléeKyd VP C 9002 W ist übrigens nur eines der neuen Harze mit min. 95% Nawaro: Auch für Malerlacke, Bodenfarben und Terrassenöle sind Produkte mit dem Qualitätsstandard «WorléeKyd» erhältlich).

Das Beste zum Schluss...

So mancher, der im Urlaub war, dem wird das eine nachher klar: Schön ist es anderswo zu sein doch fährt er gerne... wieder heim.
(Oskar Stock)

Mit farbenfrohen und sommerlichen Grüßen –
Ihr Varistor-Team

(kommen Sie gesund wieder zurück aus Ihrem Urlaub)

Wünschen Sie mehr Informationen? Senden Sie uns eine E-Mail oder rufen Sie uns an:

Mirko F. Behrens

Bereichsleiter Chemie
Tel. +41 56 266 50 81
m.behrens@varistor.ch

Ihr Ansprechpartner für Farben und Lacke

Goran Milovanovic

Key Account Manager
Tel. +41 56 266 50 89
g.milovanovic@varistor.ch

Ihr Ansprechpartner für Druckfarben, Kleb-, Schaum- und Baustoffe sowie Textil und Papier